

今回ご紹介させていただくのは、今まで住んでいた土地を離れることなく、新しい気持ちで新しい生活を始める“建替え”をされたお宅です。昨年秋に既存住宅解体の工事から始まったので、地盤改良を施して完成するまで約半年。仮住まい生活をされての工事でした。

そのご依頼の始まりは…前年、当社施工の三上台自治会館建設時に役員をされていたらっしゃった施主のN様は、自治会への説明会にご出席されていました。その時説明をしていた当社長を見初めていただいたそうです。自治会館完成後、ご自宅建替えの相談で当社へご訪問いただいた時はビックリしました☆

さて、ご主人様には昔から夢があって、大切な家族と過ごす時間はもちろん、ご自身の趣味を堪能できる場所と時間も必要だということでした。それは具体的に大空を独り占めできる3階屋上!! 高さや採光の関係で建築の規制にかからないよう、そしてご主人様の希望が叶えられるようプランニング。全くの新生活ではなく、住み慣れた、以前と同じ環境の元で心機一転! 充分にご要望を盛り込んだ“マイホーム”です☆



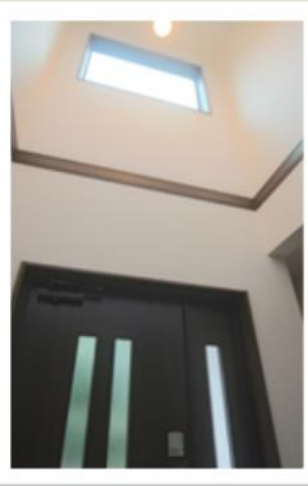
外観はもちろん、玄関の向きや駐車場の位置も変わりました☆ 手前の掃出し窓からは、将来同居するお母様が入りやすいよう、外構工事も現在進行中です。



Entrance



《広めの玄関ホール》お子様ご家族の帰省等たくさん人が集まることあるN様。土間を広く取ってベビーカーも置けるよう余裕のスペースが必要でした。玄関は北側の道路に面しているの、これまでの暮らしを思うと暗くなるのかなと少々懸念され、吹抜けで光を確保しています。玄関ドアはリクシルの「ジェスタ」。リモコンキーをバッグに入れておくと、車のスマートキーのように近づきだけでカギが開きます。両手に荷物を持っていて鍵を取り出せない! と嘆かなくても、もう大丈夫なのです!!



閉まる時はオートロックです。また、室内のインターホンの近くに電気錠操作押しボタンを設置すると、家族の帰宅時や来客時などわざわざ玄関まで行かなくても施錠操作ができます。休日など家族の在宅時で終日解錠状態にしておき、ドアの開閉時には店舗のようにチャイムが鳴るようにも設定可能。これは大変便利です☆



Sanitary



Toilet



《リビングの壁等インターホン近くに取付けて、施錠錠操作》



《浴室・洗面・トイレ水回り》
全体的に落ち着いた雰囲気仕上げられたN様邸。クリナップの浴室・洗面化粧台、階段下スペースに設けたトイレはパナソニック「アラウーノ」。トイレは壁の一面のみクロスの色を変えて「アクセントクロス」に☆狭いスペースなので、リビングにアクセントクロスをするよりも気軽にアレンジ☆センスのある空間になりました*2階のトイレは開けるとときに扉が折れ曲がるドア。開き戸の1/3の開閉スペースで取付けできるので、スペースが狭いところにオススメです*



《対面キッチン・LDK》

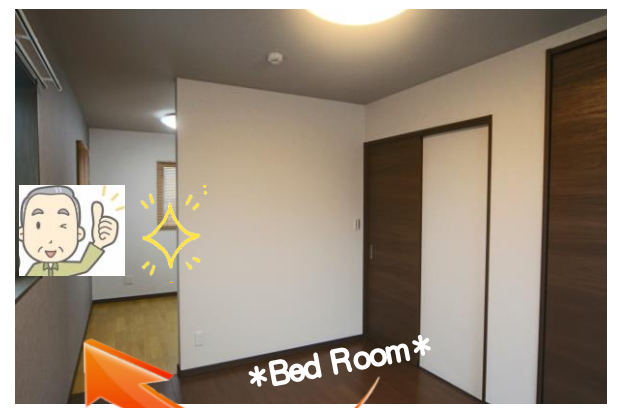
家族が集う大切なリビング。同居されるお母様がリビングから離れた部屋に一人ボツンとこもるのではなく、いつでもご家族と交われる位置にお部屋を設ける、お母様自身のご意志を尊重した間取りです。下の写真は仏間と3帖の畳スペース。



【正面の壁面にはテレビを置くキッチンからの動線続きのリビング。LDKとリビングの一部に畳スペース、全てがひとつの空間になっています。】



【キッチンスペースには買い置きに便利・調味料等のストックスペース“パントリー”とゴミ出しに重宝、勝手口が壁の向こうに設けられています】



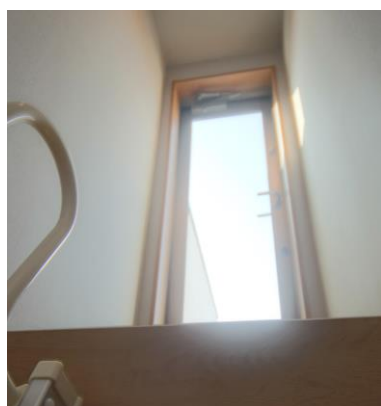
《 寝室&趣味のスペース 》

趣味の多いご主人様にとって大切な書斎。基本寂しがり屋さん？『一人の時間は欲しいけど、完全に一人きりは寂しいので、家族が感じられる空間に☆』ということで、ずっと夢だったご自身のスペースを寝室の一角に実現☆研究熱心なご主人様は書物も多いため、壁面の一面は本棚を造作。収納力も抜群です。

ペントハウス 建築物の屋上に設けられた階段室で、建築面積の8分の1までの広さの場合は高さ及び階数に参入されないという特例があります。今回はご要望実現のために、この特例を利用しました☆



ペントハウスを設けて、ご主人様の書斎からロフト専用はしごをかけ、いざプライベート展望スペースへ！



洗濯物干しを兼ねた2階のベランダは、3つの各部屋から出られる余裕の広さ*（写真右）それよりも高いペントハウス先に設けたご主人様のプライベートスペース（写真左）は、他からの干渉を受けることなく、より広い空を独り占め☆眺望・空気・そこに居る時間…どれもご満喫♪元気回復、心身ともに充電していただけます☆

