

半年ぶりでしょうか。随分長い間、新聞をお休みさせていただきました。お久しぶりです。お休みさせていただいていた間も、TAKEでは色々な工事をさせていただきました*新聞も今月より再スタート* TAKEの工事についてご紹介させていただきます* どうぞよろしくお願い致します。

さて、今年の夏も暑かったですね。年々暑さが増して、その期間も長くなってきているので、夏の終わりがいつなのかわからない。急に寒くなって“あれっ?秋はいつだったのかな”と、ちょうど心地よい季節を味わう期間が短くなってきたように思います。今年ももう9月。一昔前までは暑さも納まりかけて“そろそろ秋だ”とホッとする頃です。

いつまでも続く残暑は厳しく、体で感じる気候は随分と変わってきました。秋刀魚も今年は高くなるのでしょうか。。

季節の行事を楽しみたい日本の風習などは、その移り変わりを体感で判断するのではなく、暦を見て確認する…ってことが必要になってくるのでしょうか。はやく良い具合に涼しくなって欲しいですね☆

*** 蒲生郡 * 丁様邸**

☆蔵の外壁補修☆

外壁が剥がれ落ち、このまま放っておけば壁が道にも落ちてきそうな状態。「蔵は壊したくない、何か良い方法はないか」と相談を受け、色々手立てを考えました。再度綺麗に壁を塗っても行く行くは同じことに。そこで壁にガルバリウムを張って長持ちする策に。メリハリのあるスッキリした外観。これなら安心です*



内部には床を張り、出入りの重い引き戸はシャッターにして簡単施錠。新しい形で甍った「蔵」です*



細部の仕舞いには、やはり手慣れた「職人さんの業」が必要です☆



リフォーム

*** 東近江市 * M様邸**



台風の影響で飛んでしまったカーポートの屋根。足りない部品の製造が打ち切られていたのと、新設と修理の費用がそんな変わらなかったため、思い切って新しく☆



今年もまた台風の時期。発生頻度も心配ですね。しかも年々被害が大きくなっているように思われます。これまでは、どんなに予報で通りそうになっても、滋賀にはあまり影響がないと高をくくっていたのですが、油断禁物になりましたね。

*** 野洲市 * Y様邸**



「玄関ドアやその周囲が錆びてきた」と塗装メンテナンスのご依頼をいただきました。鉄部の塗装の付着を良くするため“ケレン”といった汚れやサビ・旧塗装を落とす作業をしてから、材質に合った最適な塗料で計2回の塗装を施します。

サビは発生した初期段階での処置が肝心。時間が経ただけ悪化します。



工事現場

外構工事

* 湖南省 * N様邸

縦列駐車だったカースペースを、道路に面して2台止められようにリフォーム。車の出し入れもスムーズで、カーポートが雨や直射日光から守ります。ペットの飛び出しも心配でしたが、伸縮門扉で防ぐ工夫を。安全性・防犯性も高くなりました*



【道路添いのブロック塀を壊すと敷地に段差が...】



【敷地とカースペースにできた段差に門柱を作り、ポストを取付け。門扉を開けておけば、見知らぬ人も敷地内に入ることなく用を済ませられて安心です】

* 草津市 *
お寺

お寺の本堂の内部の天井でマス目状に格子が組まれた「格天井」の中には、等間隔に照明器具が取付けられています。最近暗くなってきたということで、LEDランプに交換されることになりました。とても高い天井だけに作業も慎重。特にご本尊の近くは、物を落とさない様に緊張そのもの☆



... 外壁貼り替え ...

外壁のメンテナンスです。元々は焼杉の外壁。焼杉とは、杉板の表面を焼き焦がして耐久性を高くしたもので、焼杉自体は50年以上持つと言われるくらいです。また熱伝導率が低く、断熱効果が高いとも言われます。



外壁に使用している耐久性のある焼杉でも、紫外線による色褪せは必至。結果、建物の美観と長持ちには4~5年に1度の塗装が必要となります。サイディングの場合は10~15年が塗替えの目安。今後の保守を考え、より手間のかからないサイディングに張替えされることとなりました。



【大きなお堂に足場を組みます】



【重量感のある色合いで、防水・耐久性に優れた窯業サイディングに】

新築工事進行中

* 栗東市 *
K様邸

6月から始まった新築工事。引き締まった印象の黒を基調に、木目のサイディングをアクセントに入れて建物に立体感を持たせています。シャープな

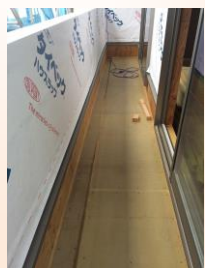


【南側から見た完成イメージ】

スタイルなのに自然の温かみがプラスされた親しみのある外観です*



【道路側から見た外観現段階】



【ベランダ防水】



【2階床張り】